



VIDÉO « JARDINS »
d'Anne-Charlotte Finel
PROJECTIONS
DU 14 JANVIER AU 26 FEVRIER



Plongez dans un univers exotique et mystérieux...

Œuvre du Fonds art contemporain – Paris Collections

BIBLIOTHÈQUE
CLAUDE LÉVI-STRAUSS

01 40 35 96 46 / [bibliotheque.claude.levi-strauss@paris.fr/](mailto:bibliotheque.claude.levi-strauss@paris.fr)

Image : © Anne-Charlotte Finel /

Fonds d'art contemporain – Paris Collections

FONDS
d'ART
CONTEMPORAIN
– PARIS
COLLECTIONS

L'artiste

Anne-Charlotte Finel est née en 1986 à Paris où elle travaille aujourd'hui. Diplômée de l'École Nationale Supérieure des Beaux-Arts de Paris, cette artiste réalise principalement des vidéos depuis 2006.

Des paysages mélancoliques et romantiques

Les paysages et l'environnement constituent les motifs principaux de ses vidéos. L'artiste filme toujours à des périodes d'entre-deux, lorsqu'il ne fait ni tout à fait jour ni tout à fait nuit : au crépuscule (au coucher du soleil) ou à l'aube (au lever du soleil).

« Le crépuscule est un moment fugace. Je cherche à capturer cet instant qui disparaît, éphémère, ce qui me permet de créer des images s'éloignant d'une réalité qui serait trop crue, trop définie. »

Ces images sont saisies dans les intervalles où le temps paraît suspendu, où tout peut se produire. Anne-Charlotte Finel cherche à s'éloigner d'une réalité qui serait trop crue, trop définie. Ses vidéos donnent à voir des images lentes, quasi oniriques, semblables à un motif abstrait.



Capture vidéo *Ronde de nuit* / collaboration avec Marie Sommer / musique de Luc Kheradmand / 2016 / HD / couleur / 5'17" © Anne-Charlotte Finel



Capture vidéo, *Hors-sol*, 2020, vidéo HD, musique de Voiski, 10'23', © Anne-Charlotte Finel

Le grain de l'image

La vidéo est perçue chez Anne-Charlotte Finel comme un outil de création plastique qui permet d'exploiter la matérialité de l'image. Au-delà d'un style visuel qui rappelle avec une certaine nostalgie celui des premiers films, c'est un traitement très pictural de l'image qui s'impose, qui rapproche la vidéo d'autres disciplines comme la peinture, le dessin ou la gravure.

La présence des animaux

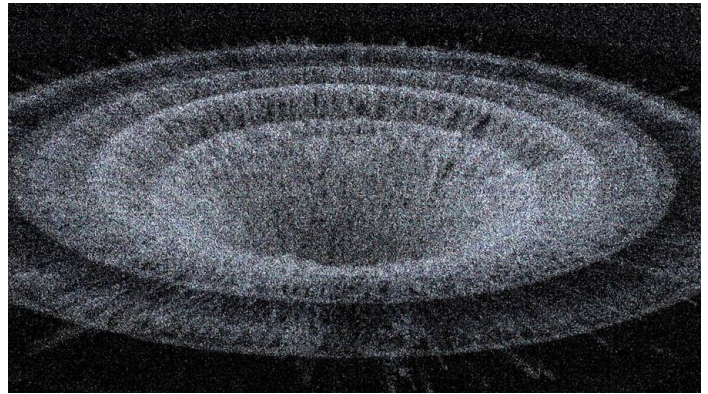
Les êtres humains, présents de loin en loin dans ses premiers travaux, tendent à disparaître complètement ; laissant la place à la nature, mais des traces urbaines sous-entendant néanmoins leur existence.

Dans ses œuvres les plus récentes, Anne-Charlotte Finel effectue des recherches sur les eaux habitées : lac artificiel, réservoir...

Elle a ainsi filmé des chutes d'eau, transformant leur mouvement vertical en une image hypnotique. Son intérêt reste vivace également pour la question de la perte des repères – elle a de cette manière suivi des chiens blancs, devenant de simples lueurs dans l'obscurité naissante du soir. Dans les deux cas, l'artiste, qui crée toujours à partir d'une vision où une image fugitive, nous pousse à imaginer des mondes cachés – car « l'obscurité permet de mieux voir »¹.



Capture vidéo ENTRE CHIEN ET LOUP / musique de Luc Kheradmand / 2015 / HD / couleur / 5'44"• Crédits : Courtesy de l'artiste et de la Galerie Jousse Entreprise, Paris



Capture vidéo *La Crue*, 2016, Vidéo HD, couleur, son, 6'32". Collection MAC VAL – Musée d'art contemporain du Val-de-Marne

Anne-charlotte Finel mène aussi une réflexion sur les bêtes mal aimées comme les araignées d'eau (*Gerridae*, 2020) ou les serpents. Elle a travaillé ces dernières années sur la question des extrêmes allant du très grand paysage à des échelles bien plus microscopiques. Elle revient toujours à la question de l'animal ainsi depuis 2015 avec *Chien et loup* ou *Molosse* en 2016.



Capture video, *Gerridae*, 2020, vidéo HD couleur, musique de Voiski, 4'11", © Anne-Charlotte Finel



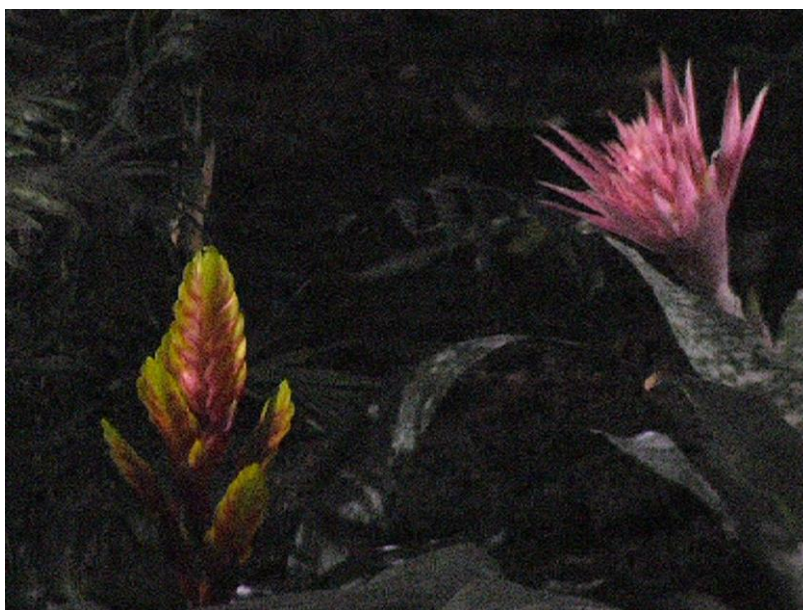
Capture video, *Molosses* / 2016 / vidéo HD / 2'23"/ sans son, © Anne-Charlotte Finel

L'accompagnement sonore des vidéos

L'univers sonore de ces vidéos sont des compositions originales créées par Luc Kheranmand alias Voiski principalement.

¹ Extrait d'Extérieur nuit, *Daria de Beauvais pour le Catalogue de Montrouge 2016*

L'œuvre



Capture video, *Jardins*, 2017, Vidéo HD, 5 minutes, Edition 1/5 + 2 EA, Acquisition en 2018. Collection du Fonds d'Art Contemporain — Paris Collections © Julien Vidal, Ville de Paris

Jardins s'inscrit dans cette logique de la pénombre, une jungle se déploie, offrant un moment de contemplation. Ponctué de mouvements soudains, un espace interlope d'abord non identifiable, apparaît peu à peu. Le passage des trains, les éclairages changeants et les reflets, nous font reconnaître les sous-sols de nos métros quotidiens, leurs rendant ainsi leurs poésies et à leurs mystères. Cette vidéo a été tournée dans la station Gare de Lyon de la ligne 14 et filme le jardin exotique.

Présentation du Fonds d'art contemporain

Le Fonds d'art contemporain- Paris Collection est un établissement patrimonial, acteur de la politique culturelle de la Ville de Paris à travers ses actions d'acquisition, de conservation et de diffusion d'œuvres d'artistes français et internationaux qui vivent et se manifestent à Paris.

Une collection de plus de 23 000

Héritier des collections municipales constituées depuis 1816, le Fonds conserve aujourd'hui environ 23 000 œuvres dont plus de 3 500 pour la période contemporaine. L'originalité du Fonds est l'absence de lieu d'exposition ce qui lui permet de présenter ses œuvres, hors les murs. Ainsi, plus de la moitié des œuvres de la collection sont diffusées au sein d'équipements culturels (en France et à l'étranger, dans le cadre d'exposition) mais également dans les espaces d'accueil et les services publics municipaux : écoles, mairies, bibliothèques, résidences de santé, etc.

Une collection héritière de dessins-gravures et de peintures du XXe siècle

La majeure partie de ces œuvres ont été réalisées entre 1914 à 1970 et sont des peintures ou des dessins/gravures. Néanmoins, les acquisitions récentes témoignent de la diversité des pratiques artistiques : photographie, vidéo, installations, textiles.